

**ARRÊTÉ N° E-2020-145 EN DATE DU 26 JUIN 2020**  
**RÉGLEMENTANT LES PRÉLÈVEMENTS D'EAU À USAGE D'IRRIGATION AGRICOLE,**  
**LE REMPLISSAGE DES PLANS D'EAU, LES MANŒUVRES DE VANNES,**  
**L'ARROSAGE DES JARDINS, ESPACES VERTS, TERRAINS DE SPORT**  
**ET CERTAINS AUTRES USAGES DANS LE DÉPARTEMENT DU LOT**

**Le préfet du LOT,**

VU le code de l'environnement ;

VU le code civil et notamment les articles 640 à 645 ;

VU le code général des collectivités territoriales, notamment ses articles L. 2212 et L. 2215 ;

VU le décret n° 2004-374 du 29 avril 2004 modifié relatif aux pouvoirs des préfets, à l'organisation et à l'action des services de l'État dans les régions et départements ;

VU l'arrêté préfectoral n° E-2020-59 en date du 12 juin 2020 portant délégation de signature à Monsieur Jean-Pascal LEBRETON Directeur départemental des Territoires du LOT,

VU l'arrêté préfectoral du 2 décembre 2009 portant réglementation des bruits de voisinage ;

VU le schéma directeur d'aménagement et de gestion des eaux du bassin Adour-Garonne (SDAGE) 2016-2021 approuvé par le préfet coordonnateur du bassin le 1er décembre 2015 ;

VU l'arrêté cadre préfectoral n° E-2018-131 en date du 28 mai 2018 définissant les mesures de limitation ou de suppression provisoire des usages de l'eau dans le département du Lot ;

VU la note de situation hydrologique établie par la direction départementale des territoires du Lot, datée du 22 juin 2020 ;

CONSIDÉRANT la situation hydrologique et météorologique actuelle sur le département du Lot ;

CONSIDÉRANT la nécessité de concilier la protection des milieux naturels, l'alimentation en eau potable, la salubrité en aval des agglomérations et les différents usages de l'eau ;

SUR proposition du Secrétaire Général de la Préfecture du LOT

**ARRÊTE**

## **ARTICLE 1<sup>er</sup> : OBJET**

Les conditions climatiques et hydrologiques actuelles appellent les mesures de régulation des usages de l'eau mentionnées aux articles ci-après.

## **ARTICLE 2 : MANŒUVRE DE VANNES D'INSTALLATION HYDRAULIQUES**

**La manœuvre des vannes** des installations hydrauliques (déversoirs, prises d'eau) établies sur les cours d'eau cités à l'article 5 du présent arrêté, **est interdite**, sauf situation d'urgence, demande motivée du service police de l'eau ou dérogation accordée par le service de police de l'eau.

Les propriétaires d'installations hydrauliques souhaitant procéder à une manœuvre de vannes pour des raisons dûment motivées devront y avoir été préalablement autorisés par le service de police de l'eau de la direction départementale des territoires du Lot.

## **ARTICLE 3 : REMPLISSAGE DES RÉSERVES, RETENUES ET PLANS D'EAU**

Le remplissage des réserves d'eau, retenues collinaires et autres plans d'eau par pompage ou prises d'eau dans les ressources définies par l'article 5 du présent arrêté **est interdit**.

## **ARTICLE 4 : PRÉLÈVEMENTS POUR L'ARROSAGE DES JARDINS, DES ESPACES VERTS, DES TERRAINS DE SPORT ET AUTRES USAGES DOMESTIQUES**

Les prélèvements pour l'arrosage des jardins (agrément et potagers), des pelouses, des espaces verts et des terrains de sport, opérés dans les ressources définies par l'article 5 sont soumis aux mêmes règles que les prélèvements destinés à l'irrigation agricole, sauf arrosage réalisé par un dispositif tenu à la main.

Pour les cours d'eau soumis à des tours d'eau, les prélèvements pour l'arrosage des jardins (agrément et potagers), des pelouses, des espaces verts et des terrains de sport sont interdits de 13h00 à 20h00 pour le 1<sup>er</sup> niveau de restriction et de 08h00 à 20h00 pour le 2<sup>ème</sup> niveau, sauf arrosage réalisé par un dispositif tenu à la main.

Les prélèvements pour le remplissage des piscines et le lavage des véhicules sont interdits dans les ressources définies par l'article 5 du présent arrêté.

## **ARTICLE 5 : RESSOURCES CONCERNÉES ET MESURES APPLICABLES AUX PRÉLÈVEMENTS POUR L'IRRIGATION AGRICOLE**

Les prélèvements destinés à l'irrigation agricole sont encadrés par les mesures énoncées ci-après.

Les ressources concernées par les mesures applicables à l'irrigation agricole et aux usages énoncés aux articles 2, 3 et 4 du présent arrêté sont les cours d'eau cités ci-après, leurs affluents et nappes d'accompagnement (y compris sources, fontaines, canaux et dérivations situés dans le bassin).

Sont considérés comme des prélèvements dans les nappes d'accompagnement, les prélèvements dans des puits, plans d'eau, bassins ou forages situés à moins de 100 mètres des cours d'eau (sauf alimentation par une nappe profonde).

**Rappel**: l'arrêté préfectoral du 2 décembre 2009 portant réglementation des bruits de voisinage déroge aux règles applicables aux bruits professionnels (interdits entre 20h00 et 7h00 et toute la journée, les dimanches et jours fériés), pour les installations nécessaires aux prélèvements agricoles lorsque des restrictions des usages de l'eau par arrêté préfectoral, imposent l'irrigation des cultures en dehors des heures et jours autorisés, sous réserve expresse que toutes précautions sont prises pour réduire la nuisance pour les riverains.

## 1 - BASSIN DE LA GARONNE

### **A - La Séoune et l'ensemble de ses affluents**

Les communes concernées par les mesures de restriction des prélèvements énoncées ci-après sont les suivantes : BARGUELONNE-EN-QUERCY, CARNAC-ROUFFIAC, PORTE-DU-QUERCY, MONTCUQ-EN-QUERCY-BLANC et SAUZET.

- Les prélèvements directs dans les cours d'eau et les nappes d'accompagnement sont interdits chaque jour de 8h00 à 20h00.

## 2 - BASSIN DU LOT

### **A - Le Vert amont et l'ensemble de ses affluents**

Les communes concernées par les mesures de restriction des prélèvements énoncées ci-après sont les suivantes : BOISSIERES, CATUS, GIGOUZAC, LAMOTHE-CASSEL, MAXOU, MECHMONT, MONTAMEL, PEYRILLES, SAINT-DENIS-CATUS, USSEL et UZECH.

- Les prélèvements directs dans les cours d'eau et les nappes d'accompagnement sont subordonnés au respect des conditions imposées par le planning annexé au présent arrêté.  
(annexe 2 : tour d'eau de 1<sup>er</sup> niveau de restriction).

### **B - Le Vert aval, la Masse et l'ensemble de leurs affluents**

Les communes concernées par les mesures de restriction des prélèvements énoncées ci-après, sont les suivantes : CASTELFRANC, CATUS, CAZALS, GINDOU, GOUJOUNAC, LABASTIDE-DU-VERT, LES ARQUES, LES JUNIES, LHERM, LUZECH, MARMINIAC, MONTCLERA, POMAREDE, PONTCIRQ et SAINT-MEDARD-CATUS.

- Les prélèvements directs dans les cours d'eau et les nappes d'accompagnement sont subordonnés au respect des conditions imposées par le planning annexé au présent arrêté.  
(annexe 3 : tour d'eau de 1<sup>er</sup> niveau de restriction).

### **C - Tous les affluents du Lot (sauf Thèze, Vert, Vers et Célé)**

Les communes concernées par les mesures de restriction des prélèvements énoncées ci-après sont les suivantes : ALBAS, ANGLARS-JUILLAC, ARCAMBAL, AUJOLS, BELAYE, BELLEFONT-LA-RAUZE, BOISSIERES, CAHORS, CAILLAC, CAJARC, CALAMANE, CALVIGNAC, CABBAYRAC, CAPDENAC, CARNAC-ROUFFIAC, CENEVIERES, CIEURAC, CONCOTS, CREGOLS, CREMPS, CUZAC, DOUELLE, DURAVEL, ESCAMPS, ESCLAUZELS, ESPERE, FAYCELLES, FELZINS, FIGEAC, FLAUJAC-POUJOLS, FLORESSAS, FRANCOULES, FRONTENAC, GIGOUZAC, GREZELS, LABASTIDE-MARNHAC, LABURGADE, LACAPPELLE-CABANAC, LAGARDELLE, LALBENQUE, LAMAGDELAINES, LARAMIERE, LARNAGOL, LARROQUE-TOIRAC, LE MONTAT, LENTILLAC-SAINT-BLAISE, LES JUNIES, LHOSPITALET, LUGAGNAC, LUNAN, LUZECH, MAXOU, MECHMONT, MERCUES, MONTBRUN, MONTCUQ-EN-QUERCY-BLANC, MONTREDON, NUZEJOULS, POMAREDE, PORTE-DU-QUERCY, PRADINES, PRAYSSAC, PUY-L'EVEQUE, SAINT-GERY-VERS, SAINT-CHELS, SAINT-CIRQ-LAPOPIE, SAINT-FELIX, SAINT-JEAN-DE-LAUR, SAINT-MARTIN-LABOUVAL, SAINT-PIERRE-LAFEUILLE, SAINT-PIERRE-TOIRAC, SAINT-VINCENT-RIVE-D'OLT, SAUZET, SERIGNAC, SOTURAC, TOUR-DE-FAURE, TRESPoux-RASSIELS, VAYLATS, VILLESEQUE et VIRE SUR LOT.

- Les prélèvements directs dans les cours d'eau et les nappes d'accompagnement sont interdits chaque jour de 13h00 à 20h00.

La liste et la carte des petits affluents du Lot figurent dans les annexes 5.1 et 5.2 du présent arrêté.

#### **D - Le Bervezou, le Drauzou, l'Enguirande, le Saint-Perdoux, Le Veyre et l'ensemble de leurs affluents**

Les communes concernées par les mesures d'interdiction des prélèvements énoncées ci-après, sont les suivantes : BAGNAC SUR CELE, BESSONIES, CAMBES, CAMBOULIT, CAMBURAT, CARDAILLAC, FELZINS, FIGEAC, FONTS, FOURMAGNAC, GORSES, ISSEPTS, LABASTIDE DU HAUT MONT, LABATHUDE, LACAPELLE-MARIVAL, LATRONQUIERE, LAURESSES, LE BOURG, LE BOUYSSOU, LINAC, LISSAC-ET-MOURET, MONTET ET BOUXAL, MONTREDON, PRENDEIGNES, SABADEL-LATRONQUIERE, SAINT-BRESSOU, SAINT-CIRGUES, SAINT-FELIX, SAINT-HILAIRE, SAINT-JEAN-MIRABEL, SAINT-MAURICE-EN-QUERCY, SAINT-MEDARD-NICOURBY, SAINT-PERDOUX, SAINTE-COLOMBE, et VIAZAC.

- **Les prélèvements directs dans les cours d'eau et les nappes d'accompagnement sont interdits chaque jour de 13h00 à 20h00.**

### **3 - BASSIN DE LA DORDOGNE**

#### **A - Le Céou, le Bléou, l'Ourajoux et l'ensemble de leurs affluents**

Les communes concernées par les mesures de restriction des prélèvements énoncées ci-après sont les suivantes : CŒUR-DE-CAUSSE, CAZALS, CONCORES, DEGAGNAC, FRAYSSINET LE GOURDONNAIS, GINDOU, GOURDON, LAVERCANTIERE, LE VIGAN, LEOBARD, MONTAMEL, MONTFAUCON, PEYRILLES, RAMPOUX, SAINT-CHAMARAND, SAINT-CIRQ-SOULLAGUET, SAINT-CLAIR, SAINT-GERMAIN-DU-BEL-AIR, SAINT-PROJET, SALVIAC, SENIERGUES, SOUCIRAC, THEDIRAC et UZECH.

- **Les prélèvements directs dans les cours d'eau et les nappes d'accompagnement sont subordonnés au respect des conditions imposées par le planning annexé au présent arrêté. (annexe 4 : tour d'eau de 1<sup>er</sup> niveau de restriction).**

#### **B - La Marcillande, la Melve, la Relinquière, le Lizabel, le ruisseau de Laumel, et l'ensemble de leurs affluents**

Les communes concernées par les mesures de limitation des prélèvements énoncées ci-après sont les suivantes : ANGLARS-NOZAC, FAJOLES, GOURDON, LE VIGAN, LEOBARD, MILHAC, PAYRIGNAC, ROUFFILHAC et SAINT-CIRQ-MADELON.

- **Les prélèvements directs dans les cours d'eau et les nappes d'accompagnement sont interdits chaque jour de 13h00 à 20h00.**

#### **C - Le Tournefeuille et l'ensemble de ses affluents**

Les communes concernées par les mesures de limitation des prélèvements énoncées ci-après sont les suivantes : ANGLARS-NOZAC, LAMOTHE-FENELON, LE ROC, LE VIGAN, LOUPIAC, MASCLAT, NADAILLAC-DE-ROUGE, PAYRAC et ROUFFILHAC.

- **Les prélèvements directs dans les cours d'eau et les nappes d'accompagnement sont interdits chaque jour de 8h00 à 20h00.**

## **ARTICLE 6 : RESSOURCES ET USAGES NON CONCERNES PAR LE PRESENT ARRETE**

Le présent arrêté ne concerne pas les prélèvements suivants :

- prélèvements opérés dans les réseaux d'eau potable dont l'usage peut, le cas échéant, faire l'objet de restrictions par arrêtés municipaux ou préfectoraux ;
- prélèvements opérés dans des réserves d'eau exclusivement alimentées par forage profond ou par des eaux de ruissellement, en période d'étiage ;
- prélèvements opérés dans les plans d'eau en barrage d'un cours d'eau dès lors qu'il existe un dispositif de restitution de débit réservé opérationnel et fonctionnel ;
- prélèvements opérés pour l'abreuvement des animaux ou la lutte contre l'incendie.

## **ARTICLE 7 : DÉBIT MINIMUM BIOLOGIQUE**

En application de l'article L. 214-18 du code de l'environnement, les ouvrages devront laisser passer en tout temps dans le lit principal des cours d'eau un débit minimal garantissant en permanence la vie, la circulation, la reproduction des espèces qui le peuplent ou, le cas échéant, le débit réservé prescrit.

Les prélèvements dans les trous dans le lit d'un cours d'eau (gourgues) sont strictement interdits si aucun débit entrant à l'amont et sortant à l'aval n'est visible en surface.

## **ARTICLE 8 : DURÉE DE VALIDITÉ**

Les dispositions du présent arrêté sont applicables à compter du **samedi 27 juin 2020 à 8h00 au 31 octobre 2020**, sauf arrêté préfectoral anticipant la levée de cette interdiction.

## **ARTICLE 9 : SANCTIONS**

Tout contrevenant est passible des sanctions prévues par les articles R. 216-9 et R. 216-12 du code de l'environnement.

## **ARTICLE 10 : AFFICHAGE ET MISE A DISPOSITION EN MAIRIES**

Les annexes du présent arrêté seront affichées dans les mairies des communes concernées et un exemplaire complet de l'arrêté y sera mis à la disposition du public, pendant leurs horaires habituels d'ouverture.

## **ARTICLE 11 : EXECUTION - PUBLICATION**

Le secrétaire général de la préfecture, le sous-préfet de Gourdon, la sous-préfète de Figeac, le directeur départemental des territoires du Lot, les maires des communes concernées, le commandant du groupement de gendarmerie nationale du Lot, les agents de l'office français de la biodiversité sont chargés de l'application du présent arrêté qui sera publié au recueil des actes administratifs de la préfecture mis en ligne sur le site Internet "Les services de l'État dans le Lot" ([www.lot.gouv.fr](http://www.lot.gouv.fr)).

Une copie du présent arrêté sera adressée au préfet de région Occitanie, coordonnateur du bassin Adour-Garonne, aux préfets des départements de l'AVEYRON, la CORRÈZE, du CANTAL, de TARN-ET-GARONNE, de LOT-ET-GARONNE et de la DORDOGNE, au président de la chambre départementale d'agriculture du Lot, au président de la fédération départementale des associations agréées pour la pêche et la protection du milieu aquatique du Lot, au directeur régional de l'environnement, de l'aménagement, du logement d'Occitanie et aux maires des communes concernées.

A Cahors, le 25 juin 2020  
Le Directeur Départemental  
des Territoires

Jean-Pascal LEBRETON

Le présent arrêté peut faire l'objet :

- d'un recours gracieux auprès du Préfet du Lot – Place Chapou – 46009 Cahors Cedex. Le recours doit être écrit et exposer les arguments et faits nouveaux. Une copie de la décision contestée doit lui être jointe.
- d'un recours hiérarchique auprès du Ministre de la Transition Ecologique et Solidaire - Hôtel de Roquelaure 246 boulevard Saint-Germain - 75007 Paris. Le recours doit être écrit et exposer les arguments et faits nouveaux. Une copie de la décision contestée doit lui être jointe.
- d'un recours contentieux devant le tribunal administratif de Toulouse (68, rue Raymond IV - 31000 Toulouse tél : 05 62 73 57 57) dans un délai de deux mois courant à compter de sa publication.

**ANNEXE 1 à l'arrêté n° E-2020-145 du 26 juin 2020**  
**réglementant les prélèvements d'eau pour l'irrigation agricole, les manœuvres de vannes**  
**et d'autres usages de l'eau**

**Dispositions applicables à compter du samedi 27 juin 2020 à 8h00**

Mesures applicables aux prélèvements d'eau dans les cours d'eau, leurs affluents et leurs nappes d'accompagnement, pour l'irrigation agricole et l'arrosage des jardins, des espaces verts et des terrains de sport.			
Bassins	Horaires d'interdiction	Observations	
Querky Blanc	Séoune	Interdiction de 8h00 à 20h00	
	Petite Barquelonne		
	Grande Barquelonne		
	Lendou		
	Lupte		
	Lemboulas		
	Lère, Dourre, Glaich, Cande		
Bassin du Lot	Thèze		
	Le Vert Amont (amont plan d'eau de Catus)	Tour d'eau - niveau 1	Voir annexe 2
	Le Vert Aval et la Masse	Tour d'eau - niveau 1	Voir annexe 3
	Les affluents du Lot (sauf Thèze, Vert, Vers et Célé).	Interdiction de 13h00 à 20h00	Voir annexe 5
	Le Vers, la Rauze, la Sagne		
	Le Célé et ses affluents		
Bassin de la Dordogne	Le Bervezou, le Drauzou, l'Enguirande, le St Perdoux, Le Veyre	Interdiction de 13h00 à 20h00	
	Le Céou, le Bléou, l'Ourajoux	Tour d'eau - niveau 1	Voir annexe 4
	L'Alzou, le ruisseau d'Aynac, l'Ouyse		
	La Marcillande, la Germaine, la Melve	Interdiction de 13h00 à 20h00	
	Le Tournefeuille	Interdiction de 8h00 à 20h00	
	Le Tolorme		
	La Bave		
	Le Mamoul		
	La Borrèze		
La Tourmente			
La Sourdoire, le Maumont			

Le Directeur Départemental  
des Territoires

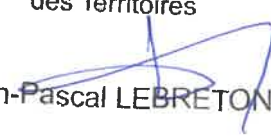
  
**Jean-Pascal LURETON**

**ANNEXE 2 à l'arrêté n° E-2020-<sup>14</sup> du 26 juin 2020**  
**réglementant les prélèvements d'eau pour l'irrigation agricole, les manœuvres de vannes**  
**et d'autres usages de l'eau**

**Tour d'eau - niveau 1 - Vert Amont**

	6h	12h	14h	16h	22h
Lundi	Brugalières Calmon EARL de Moules GAEC Combe de Caix				
Mardi	Calmon EARL de Moules GAEC Combe de Caix GAEC la Mouline				
Mercredi	Brugalières Calmon EARL de Flory GAEC la Mouline	Calmon EARL de Flory GAEC Combe de Caix GAEC la Mouline			
Jeudi	Calmon Dulac JM GAEC Combe de Caix GAEC la Mouline	Calmon EARL de Flory GAEC Combe de Caix GAEC la Mouline			
Vendredi	Brugalières Calmon EARL de Flory GAEC la Mouline	Calmon EARL de Flory GAEC Combe de Caix GAEC la Mouline			
Samedi	Brugalières Calmon GAEC Combe de Caix GAEC la Mouline	Calmon EARL de Flory GAEC Combe de Caix GAEC la Mouline			
Dimanche	Calmon Dulac JM EARL de Flory GAEC Combe de Caix				

Le Directeur Départemental  
des Territoires

  
 Jean-Pascal LEBRETON



**ANNEXE 3 à l'arrêté n° E-2020-145 du 26 juin 2020**  
**réglementant les prélèvements d'eau pour l'irrigation agricole, les manœuvres de vannes**  
**et d'autres usages de l'eau**

**Tour d'eau - niveau 1 - Vert Aval – Masse**

	24h	6h	12h	18h	22h	24h
Lundi	Havez	Carillo GAEC Ferme Lafillou	Carillo Davidou	Carillo Davidou Havez Amapola	GAEC Ferme Lafillou Havez	
Mardi	GAEC Ferme Lafillou Havez	Carillo Bousquet (aspersion)	Davidou EARL de Flory	Davidou EARL de Flory	GAEC Ferme Lafillou Havez	
Mercredi	GAEC Ferme Lafillou Havez	Davidou Bousquet (aspersion)	Carillo Davidou	Carillo Davidou Havez Amapola	GAEC Ferme Lafillou Havez	
Jeudi	GAEC Ferme Lafillou Havez	Carillo GAEC Ferme Lafillou	Carillo Davidou	Davidou Lasfargues	GAEC Ferme Lafillou Havez	
Vendredi	GAEC Ferme Lafillou Havez	Davidou GAEC Ferme Lafillou Bousquet (goutte à goutte)	Carillo Davidou	Carillo Davidou Havez Amapola	GAEC Ferme Lafillou	
Samedi	GAEC Ferme Lafillou	Davidou GAEC Ferme Lafillou Bousquet (goutte à goutte)	Davidou EARL de Flory	Davidou EARL de Flory		
Dimanche		Havez Lasfargues Bousquet (goutte à goutte)	Lasfargues	Lasfargues Amapola	Havez	

Le Directeur Départemental  
des Territoires  
  
Jean-Pascal LEBRETON



**ANNEXE 4 à l'arrêté n° E-2020-445 du 26 juin 2020**  
**réglementant les prélèvements d'eau pour l'irrigation agricole, les manœuvres de vannes**  
**et d'autres usages de l'eau**

**Tour d'eau - niveau 1 - Céou, Bléou, Ourajoux**

	24h	6h	12h	14h	18h	22h	24h
<b>Lundi</b>	Gineste Costes Noireau Rouffier	Costes Jardel Lanxat Moreau Noireau Rouffier	Costes Jardel Lanxat Moreau Noireau Rouffier Roques	Costes Lanxat Moreau Noireau Rouffier Roques	Cassan Costes Lanxat Moreau Noireau Rouffier	Gineste Costes Noireau Rouffier	
<b>Mardi</b>	Gineste Costes Noireau Rouffier	Costes Jardel Lagarde Moreau Noireau Rouffier	Cassan Jardel Moreau Noireau Rouffier	Cassan Jardel Moreau Noireau Rouffier	Cassan Costes Jardel Moreau Noireau Rouffier	Gineste Costes Noireau Rouffier	
<b>Mercredi</b>	Gineste Costes Noireau Rouffier	Cassan Jardel Lagarde Lanxat Moreau Rouffier	Cassan Jardel Lanxat Moreau Rouffier Roques	Cassan Christophe Lanxat Moreau Rouffier Roques	Christophe Costes Lanxat Jardel Moreau Rouffier	Gineste Costes Noireau Rouffier	
<b>Jendredi</b>	Gineste Costes Noireau Rouffier	Cassan Costes Jardel Lagarde Moreau Rouffier	Cassan Jardel Lanxat Moreau Rouffier	Cassan Lanxat Moreau Noireau Rouffier	Costes Jardel Lanxat Moreau Noireau Rouffier	Gineste Costes Noireau Rouffier	
<b>Vendredi</b>	Gineste Costes Noireau Rouffier	Christophe Costes Jardel Lagarde Moreau Rouffier	Cassan Christophe Jardel Moreau Rouffier Roques Saint Martin	Cassan Christophe Lanxat Moreau Rouffier Roques Saint Martin	Cassan Costes Jardel Lanxat Moreau Rouffier	Gineste Costes Noireau Rouffier	
<b>Samedi</b>	Gineste Costes Noireau Rouffier	Cassan Lagarde Jardel Lanxat Moreau Rouffier	Cassan Costes Jardel Lanxat Moreau Rouffier	Cassan Christophe Costes Lanxat Moreau Rouffier	Christophe Costes Jardel Lanxat Moreau Rouffier	Gineste Costes Noireau Rouffier	
<b>Dimanche</b>	Gineste Costes Noireau Rouffier	Costes Gineste Lagarde Moreau Noireau Rouffier	Cassan Costes Gineste Moreau Noireau Rouffier Roques	Cassan Costes Gineste Moreau Noireau Rouffier Roques	Cassan Costes Gineste Moreau Noireau Rouffier	Gineste Costes Noireau Rouffier	

Le Directeur Départemental  
des Territoires

Jean-Pascal LEBRETON

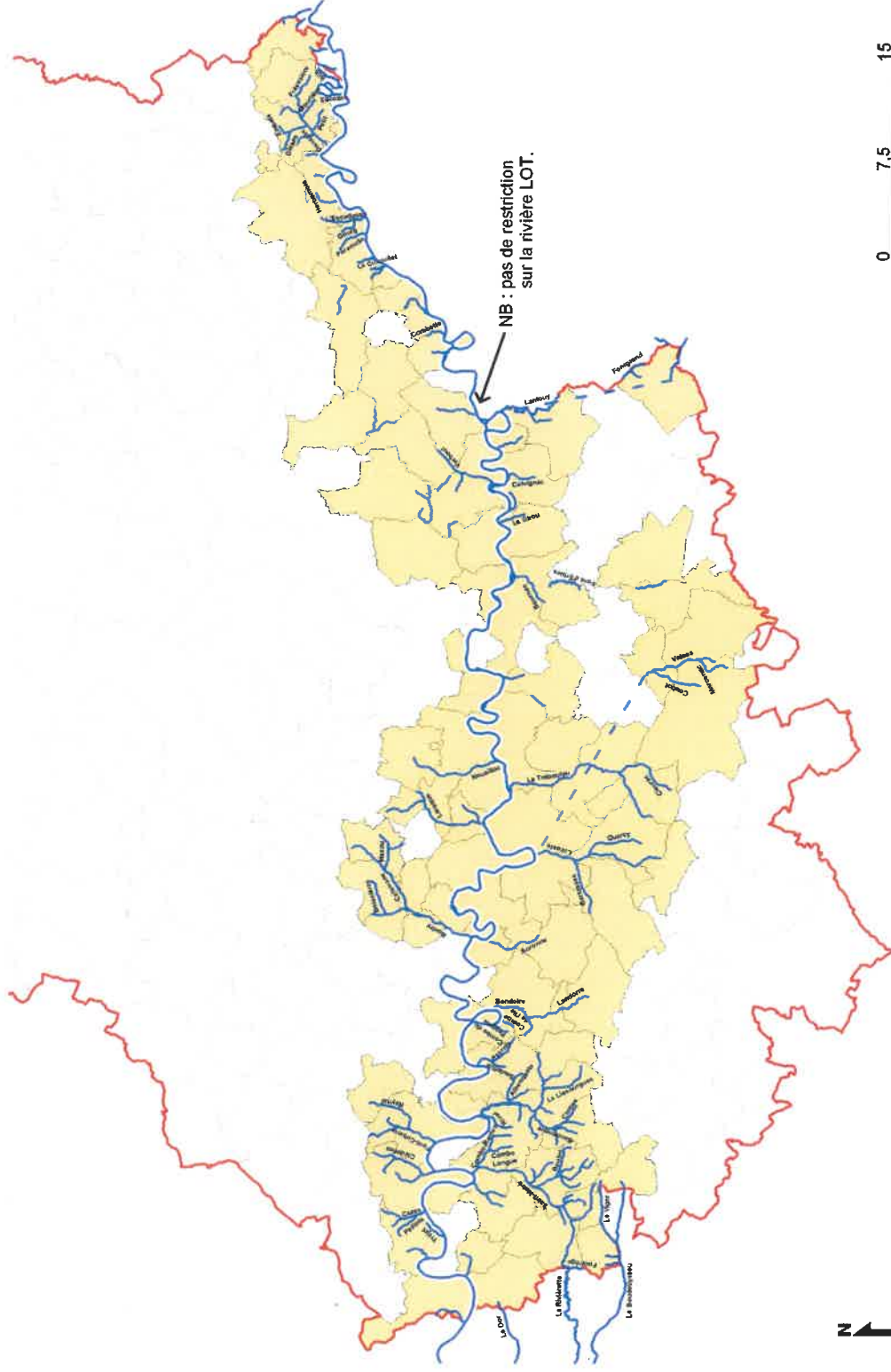
## ANNEXE 5.1 - Liste de l'ensemble des petits affluents du LOT

Attention certains ruisseaux n'ont pas de nom connu mais sont représentés sur la carte ci-après.

L'Escadassa	Ruisseau de Bondoire	Ruisseau de la Combe du Pesquié	Ruisseau de Rouby
La Rivière	Ruisseau de Calamane	Ruisseau de la Combette	Ruisseau de Saint-Matré
Le Boudouyssou	Ruisseau de Calvignac	Ruisseau de la Frayssière	Ruisseau de Verboul
Le Cuzouillet	Ruisseau de Cazes	Ruisseau de la Mourrière	Ruisseau des Albenquats
Le Dor	Ruisseau de Cieurac	Ruisseau de la Paillole	Ruisseau des Clottes
Le Girou	Ruisseau de Clédelles	Ruisseau de Lacoste	Ruisseau des Vaises
Le Lissourgues	Ruisseau de Combe-Longue	Ruisseau de Landorre	Ruisseau du Bartassec
Le Tréboulou	Ruisseau de Combe-Rantès	Ruisseau de Lantouy	Ruisseau du Boulié
Le Vigor	Ruisseau de Coubot	Ruisseau de Laroque	Ruisseau du Bournac
Rieu de Paramelle	Ruisseau de Dissès	Ruisseau de Marcenac	Ruisseau du Gourg
Ruisseau d'Auronne	Ruisseau de Donzac	Ruisseau de Maxou	Ruisseau du Ponçonnec
Ruisseau d'Embals	Ruisseau de Fonfrège	Ruisseau de Nouaillac	Ruisseau du Souleillat
Ruisseau d'Encèzes	Ruisseau de Font d'Erbies	Ruisseau de Payrols	Ruisseau du Suc
Ruisseau d'Herbemols	Ruisseau de Font-Cuberte	Ruisseau de Quercy	Ruisseau du Tréjet
Ruisseau de Baudenque	Ruisseau de Fontgrand	Ruisseau de Raynal	Ruisseau Dunnas de Carrié
Ruisseau de Boissières	Ruisseau de la Combe de l'Île	Ruisseau de Rivel	Ruisseau Petit

Communes concernées : ALBAS, ANGLARS-JUILLAC, ARCAMBAL, AUJOLS, BELAYE, BELLEFONT-LA-RAUZE, BOISSIERES, CAHORS, CAILLAC, CAJARC, CALAMANE, CALVIGNAC, CAMBAYRAC, CAPDENAC, CARNAC-ROUFFIAC, CENEVIERES, CIEURAC, CONCOTS, CREGOLS, CREMPS, CUZAC, DOUELLE, DURAVEL, ESCAMPS, ESCLAUZELS, ESPERE, FAYCELLES, FELZINS, FIGEAC, FLAUJAC-POUJOLS, FLORESSAS, FRANCOULES, FRONTENAC, GIGOUZAC, GREZELS, LABASTIDE-MARNHAC, LABURGADE, LACAPELLE-CABANAC, LAGARDELLE, LALBENQUE, LAMAGDELAIN, LARAMIERE, LARNAGOL, LARROQUE-TOIRAC, LE MONTAT, LENTILLAC-SAINT-BLAISE, LES JUNIES, LHOSPITALET, LUGAGNAC, LUNAN, LUZECH, MAXOU, MECHMONT, MERCUES, MONTBRUN, MONTCUQ-EN-QUERCY-BLANC MONTREDON, NUZEJOLS, POMAREDE, PORTE-DU-QUERCY, PRADINES, PRAYSSAC, PUY-L'EVEQUE, SAINT-GERY-VERS, SAINT-CHELS, SAINT-CIRQ-LAPIOPIE, SAINT-FELIX, SAINT-JEAN-DE-LAUR, SAINT-MARTIN-LABOUVAL, SAINT-MATRE, SAINT-PIERRE-LAFEUILLE, SAINT-PIERRE-TOIRAC, SAINT-VINCENT-RIVE-D'OLT, SAUZET, SERIGNAC, SOTURAC, TOUR-DE-FAURE, TRESPOUX-RASSIELS, VAYLATS, VILLESEQUE et VIRE SUR LOT.

**ANNEXE 5.2**



Source : BD Cartho © IGN - BD Carthage © IGN  
Échelle : 1 / 350 000

Direction départementale des territoires du Lot  
Cité administrative - 127, quai Cavaignac - 46009 Cahors Cedex  
Tél : 05 65 23 60 60  
ddt@lot.gouv.fr

Le Directeur Départemental  
des Territoires

Jean-Pascal LESRETTON